

座標求積表

| 地番   | 区画①       |           |                       |
|------|-----------|-----------|-----------------------|
| 測点   | Xn        | Yn        | (Xn+1 - Xn-1)Yn       |
| KP53 | 41460.329 | 51706.483 | 591211.926622         |
| HK10 | 41460.510 | 51699.829 | 38723.171921          |
| P1   | 41461.078 | 51689.301 | -734349.899307        |
| KP4  | 41446.303 | 51688.671 | -787942.100724        |
| KP3  | 41445.834 | 51699.681 | 157735.726731         |
| KP49 | 41449.354 | 51699.831 | 167610.852102         |
| KP54 | 41449.076 | 51706.337 | 567477.048575         |
|      | 倍面積       |           | 466.725920            |
|      | 面積        |           | 233.3629600           |
|      | 地積        |           | 233.36 m <sup>2</sup> |

| 地番   | 区画②       |           |                       |
|------|-----------|-----------|-----------------------|
| 測点   | Xn        | Yn        | (Xn+1 - Xn-1)Yn       |
| HK16 | 41423.579 | 51687.701 | -741356.695443        |
| KP32 | 41423.445 | 51698.726 | 891906.420952         |
| KP42 | 41440.831 | 51699.468 | 1157499.389052        |
| KP3  | 41445.834 | 51699.681 | 282900.654432         |
| KP4  | 41446.303 | 51688.671 | -415887.046866        |
| HK14 | 41437.788 | 51688.308 | -1174565.110992       |
|      | 倍面積       |           | 497.611135            |
|      | 面積        |           | 248.8055675           |
|      | 地積        |           | 248.80 m <sup>2</sup> |

| 地番   | 区画③       |           |                       |
|------|-----------|-----------|-----------------------|
| 測点   | Xn        | Yn        | (Xn+1 - Xn-1)Yn       |
| KP55 | 41440.256 | 51712.953 | 888842.236164         |
| KP63 | 41440.470 | 51707.947 | 29732.069525          |
| KP42 | 41440.831 | 51699.468 | -880183.442700        |
| KP32 | 41423.445 | 51698.726 | -907260.942574        |
| KP56 | 41423.282 | 51712.228 | 869334.264908         |
|      | 倍面積       |           | 464.185323            |
|      | 面積        |           | 232.0926615           |
|      | 地積        |           | 232.09 m <sup>2</sup> |

| 地番   | 区画④       |           |                       |
|------|-----------|-----------|-----------------------|
| 測点   | Xn        | Yn        | (Xn+1 - Xn-1)Yn       |
| KP34 | 41423.626 | 51727.342 | 767788.937306         |
| SB2  | 41438.110 | 51726.081 | 779098.232022         |
| KP44 | 41438.688 | 51726.069 | 84313.492470          |
| KP43 | 41439.740 | 51725.038 | 81104.859584          |
| KP55 | 41440.256 | 51712.953 | -851091.780474        |
| KP56 | 41423.282 | 51712.228 | -878539.041492        |
| P14  | 41423.267 | 51713.456 | 17789.428864          |
|      | 倍面積       |           | 464.128280            |
|      | 面積        |           | 232.0641400           |
|      | 地積        |           | 232.06 m <sup>2</sup> |

| 地番   | 区画④(後退)   |           |                     |
|------|-----------|-----------|---------------------|
| 測点   | Xn        | Yn        | (Xn+1 - Xn-1)Yn     |
| KP34 | 41423.626 | 51727.342 | -748442.911398      |
| HK2  | 41423.641 | 51727.948 | 734692.045444       |
| HK3  | 41437.829 | 51726.629 | 778847.852853       |
| KP57 | 41438.698 | 51726.613 | 44433.160567        |
| KP44 | 41438.688 | 51726.069 | -30414.928572       |
| SB2  | 41438.110 | 51726.081 | -779098.232022      |
|      | 倍面積       |           | 16.986872           |
|      | 面積        |           | 8.4934360           |
|      | 地積        |           | 8.49 m <sup>2</sup> |

| 地番名     | 面積                         |
|---------|----------------------------|
| 区画④     | 232.0641400 m <sup>2</sup> |
| 区画④(後退) | 8.4934360 m <sup>2</sup>   |
| 合計      | 240.5575760 m <sup>2</sup> |

| 地番名     | 面積                         |
|---------|----------------------------|
| 区画①     | 233.3629600 m <sup>2</sup> |
| 区画②     | 248.8055675 m <sup>2</sup> |
| 区画③     | 232.0926615 m <sup>2</sup> |
| 区画④     | 232.0641400 m <sup>2</sup> |
| 区画④(後退) | 8.4934360 m <sup>2</sup>   |
| 合計      | 954.8187650 m <sup>2</sup> |

| 地番   | 路地部分      |           |                       |
|------|-----------|-----------|-----------------------|
| 測点   | Xn        | Yn        | (Xn+1 - Xn-1)Yn       |
| KP47 | 41446.748 | 51725.893 | 366943.484942         |
| KP48 | 41445.782 | 51724.906 | -16551.969920         |
| KP52 | 41446.428 | 51709.745 | 165884.861960         |
| KP50 | 41448.990 | 51708.343 | 136923.692264         |
| KP54 | 41449.076 | 51706.337 | 18821.106668          |
| KP49 | 41449.354 | 51699.831 | -167610.852102        |
| KP3  | 41445.834 | 51699.681 | -440636.381163        |
| KP42 | 41440.831 | 51699.468 | -277315.946352        |
| KP63 | 41440.470 | 51707.947 | -29732.069525         |
| KP55 | 41440.256 | 51712.953 | -37750.455690         |
| KP43 | 41439.740 | 51725.038 | -81104.859584         |
| KP44 | 41438.688 | 51726.069 | 362496.291552         |
|      | 倍面積       |           | 366.903050            |
|      | 面積        |           | 183.4515250           |
|      | 地積        |           | 183.45 m <sup>2</sup> |

| 地番   | 路地部分(後退)  |           |                     |
|------|-----------|-----------|---------------------|
| 測点   | Xn        | Yn        | (Xn+1 - Xn-1)Yn     |
| KP44 | 41438.688 | 51726.069 | -416394.855450      |
| KP57 | 41438.698 | 51726.613 | 417485.493523       |
| KP58 | 41446.759 | 51726.465 | 416398.043250       |
| KP47 | 41446.748 | 51725.893 | -417479.682403      |
|      | 倍面積       |           | 8.998920            |
|      | 面積        |           | 4.4994600           |
|      | 地積        |           | 4.49 m <sup>2</sup> |

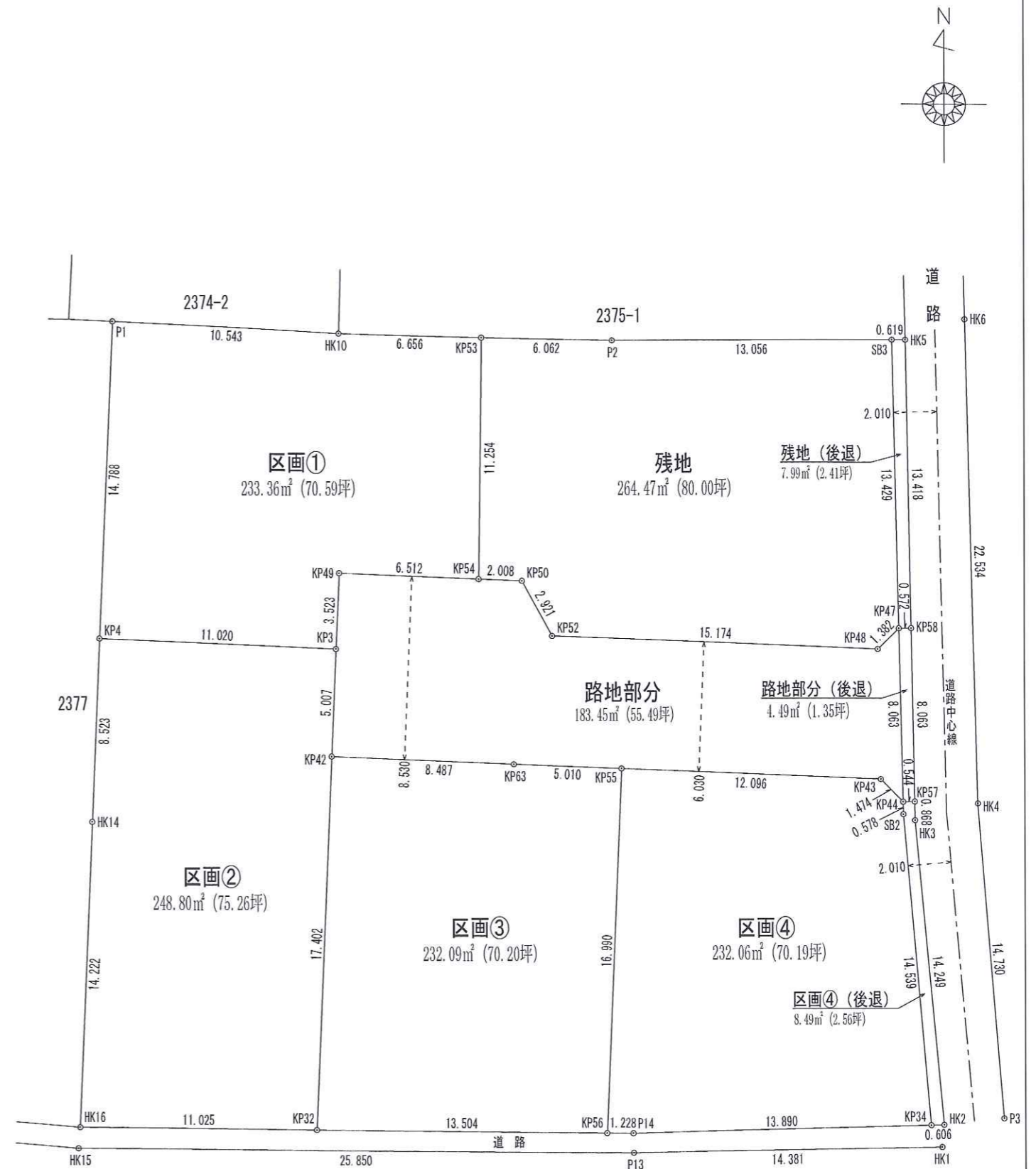
| 地番   | 残地        |           |                       |
|------|-----------|-----------|-----------------------|
| 測点   | Xn        | Yn        | (Xn+1 - Xn-1)Yn       |
| KP47 | 41446.748 | 51725.893 | 744439.052056         |
| SB3  | 41460.174 | 51725.600 | 694002.375200         |
| P2   | 41460.165 | 51712.543 | 8015.444165           |
| KP53 | 41460.329 | 51706.483 | -573373.189987        |
| KP54 | 41449.076 | 51706.337 | -586298.155243        |
| KP50 | 41448.990 | 51708.343 | -136923.692264        |
| KP52 | 41446.428 | 51709.745 | -165884.861960        |
| KP48 | 41445.782 | 51724.906 | 16551.969920          |
|      | 倍面積       |           | 528.941887            |
|      | 面積        |           | 264.4709435           |
|      | 地積        |           | 264.47 m <sup>2</sup> |

| 地番   | 残地(後退)    |           |                     |
|------|-----------|-----------|---------------------|
| 測点   | Xn        | Yn        | (Xn+1 - Xn-1)Yn     |
| KP47 | 41446.748 | 51725.893 | -693902.854595      |
| KP58 | 41446.759 | 51726.465 | 694479.519090       |
| HK5  | 41460.174 | 51726.219 | 693907.227885       |
| SB3  | 41460.174 | 51725.600 | -694467.905600      |
|      | 倍面積       |           | 15.986780           |
|      | 面積        |           | 7.9933900           |
|      | 地積        |           | 7.99 m <sup>2</sup> |

| 地番名      | 面積                         |
|----------|----------------------------|
| 路地部分     | 183.4515250 m <sup>2</sup> |
| 路地部分(後退) | 4.4994600 m <sup>2</sup>   |
| 合計       | 187.9509850 m <sup>2</sup> |

| 地番名    | 面積                         |
|--------|----------------------------|
| 残地     | 264.4709435 m <sup>2</sup> |
| 残地(後退) | 7.9933900 m <sup>2</sup>   |
| 合計     | 272.4643335 m <sup>2</sup> |

| 地番名      | 面積                          |
|----------|-----------------------------|
| 区画①      | 233.3629600 m <sup>2</sup>  |
| 区画②      | 248.8055675 m <sup>2</sup>  |
| 区画③      | 232.0926615 m <sup>2</sup>  |
| 区画④      | 232.0641400 m <sup>2</sup>  |
| 区画④(後退)  | 8.4934360 m <sup>2</sup>    |
| 路地部分     | 183.4515250 m <sup>2</sup>  |
| 路地部分(後退) | 4.4994600 m <sup>2</sup>    |
| 合計       | 1142.7697500 m <sup>2</sup> |



| 地番名      | 面積                          |
|----------|-----------------------------|
| 区画①      | 233.3629600 m <sup>2</sup>  |
| 区画②      | 248.8055675 m <sup>2</sup>  |
| 区画③      | 232.0926615 m <sup>2</sup>  |
| 区画④      | 232.0641400 m <sup>2</sup>  |
| 区画④(後退)  | 8.4934360 m <sup>2</sup>    |
| 路地部分     | 183.4515250 m <sup>2</sup>  |
| 路地部分(後退) | 4.4994600 m <sup>2</sup>    |
| 残地       | 264.4709435 m <sup>2</sup>  |
| 残地(後退)   | 7.9933900 m <sup>2</sup>    |
| 合計       | 1415.2340835 m <sup>2</sup> |

※ 予定図の為、変更の可能性あります。